



CÓDIGO: 16869 CLAVE: SINCO-10X2

Sierra de inglete 10" de 1900 W telescópica compuesta

- Motor de 1900 W para cortes que requieren potencia
- Brazo telescópico para mayor capacidad de corte (80 mm alto y 310 mm ancho)
- Guía láser para cortes precisos
- Cortes en bisel hasta 45° (izquierdo)
- Incluye 2 disco sierras (madera y aluminio)
- Mango ergonómico para mayor control del operador
- Bolsa recolectora de polvo
- Gatillo con seguro que evita arranques accidentales
- Guarda protectora retráctil transparente
- Brazos de extensión deslizables proporcionan un apoyo adicional para las piezas de trabajo largas
- Seguro del eje para un rápido y fácil cambio de disco

Certificaciones y garantías

- Cumple la norma NOM-003-SCFI



Especificaciones

Potencia	1,900 W (2 1/2 HP)
Velocidad	5,000 rpm
Diámetro del disco	10" (250 mm)
Diámetro de eje	5/8" (16 mm)
Capacidad de corte a 0°	310 mm x 80 mm
Corte en inglete 0° a 45°	Izquierda / Derecha
Corte en bisel izquierdo	0° a 45°
Tensión / Frecuencia	127 V / 60 Hz
Consumo	15 A
Ciclo de trabajo	50 minutos de trabajo por 20 minutos de descanso. Máximo diario 6 horas
Peso	15 kg
Empaque individual	Caja
Inner	1

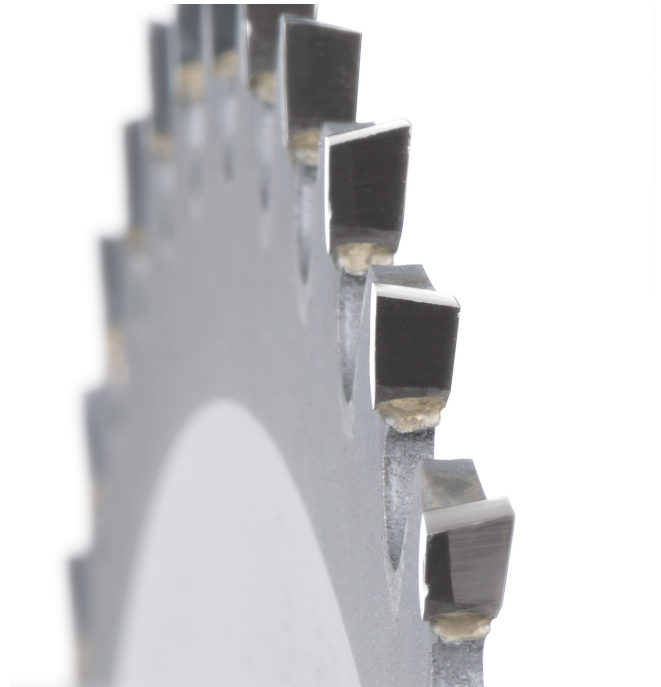
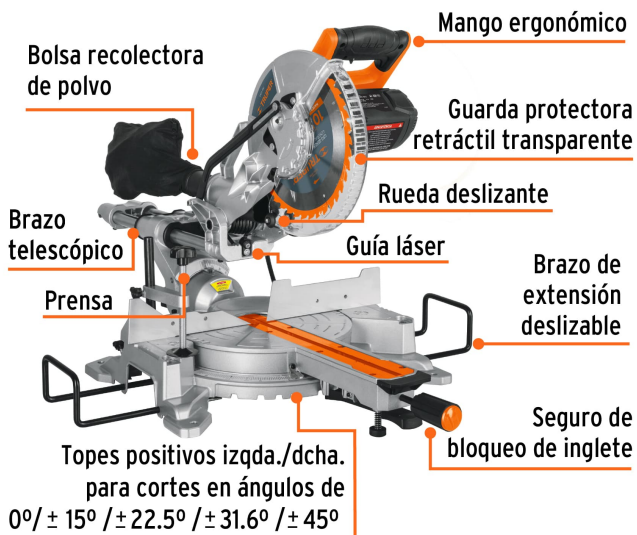
Incluye

- Disco de carburo de tungsteno de 10", 40 dientes para madera
- Disco de carburo de tungsteno de 10", 80 dientes para aluminio
- Bolsa recolectora de polvo
- 2 Brazos de extensión
- Prensa
- Llave especial

Refacciones y/o accesorios disponibles en catálogo (no incluidas)

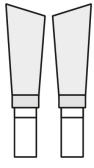
Código	Clave	Descripción
100191	CB-SINCO-10X2	Bolsa con 2 carbones de repuesto para SINCO-10X2

Imágenes complementarias



Imágenes complementarias

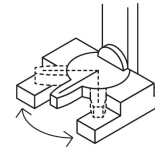
Dientes biselado alterno



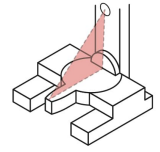
Ideal para madera



Cortes en bisel izquierdo 45°

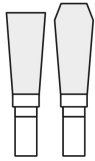


Cortes en inglete ± 45°



Guía laser para un corte preciso

Dientes triple filo



Ideal para aluminio

Ángulo de inglete - Ángulo de bisel



0° - 0°

310 mm x 80 mm



0° - 45°

310 mm x 45 mm



45° - 0°

215 mm x 80 mm



45° - 45°

215 mm x 45 mm

